

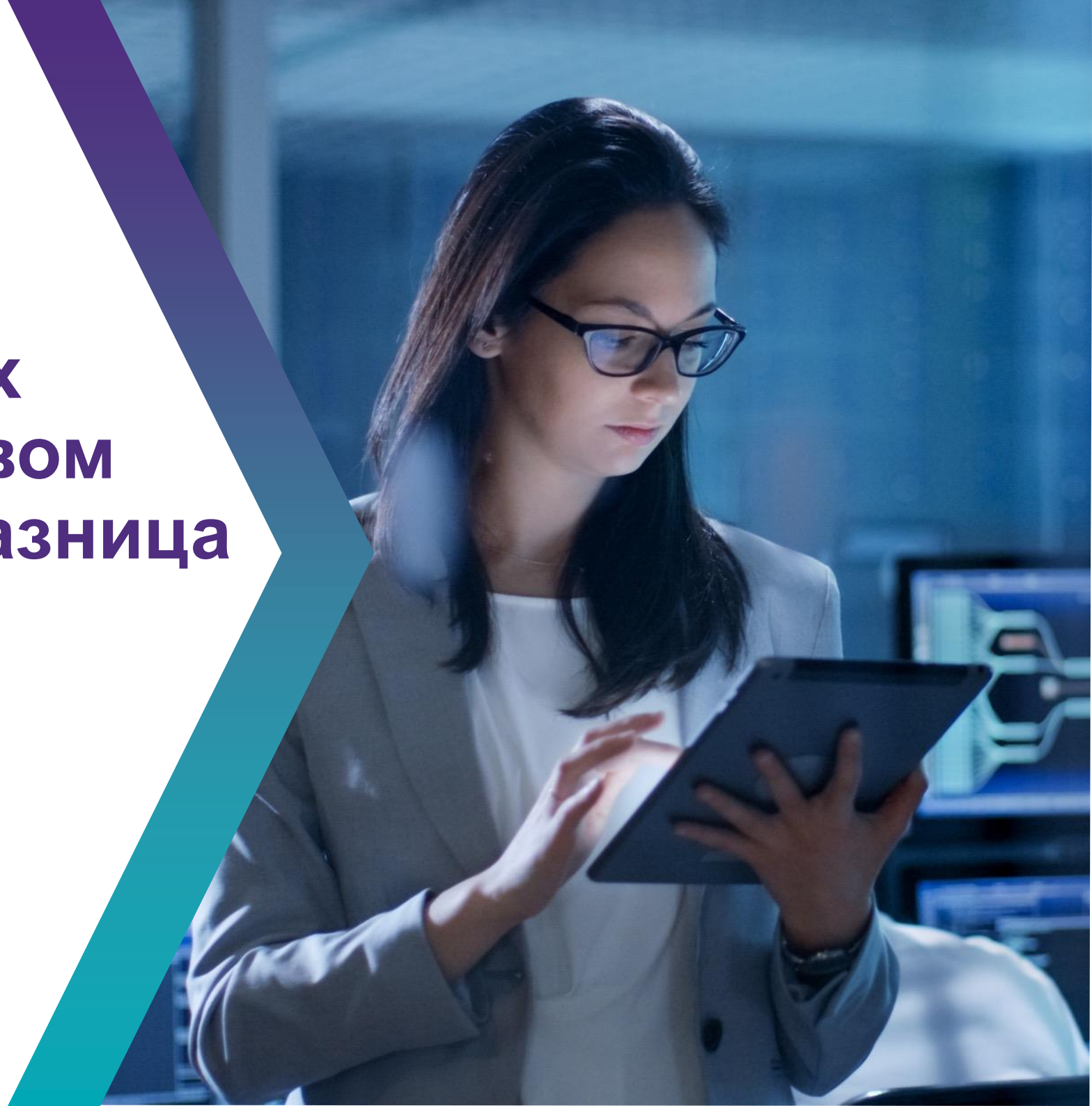
ФБК

Аудит | Консалтинг | Право

# Контроль в налоговых проверках и в налоговом мониторинге: в чём разница

Александр Григорьев

Партнер ФБК



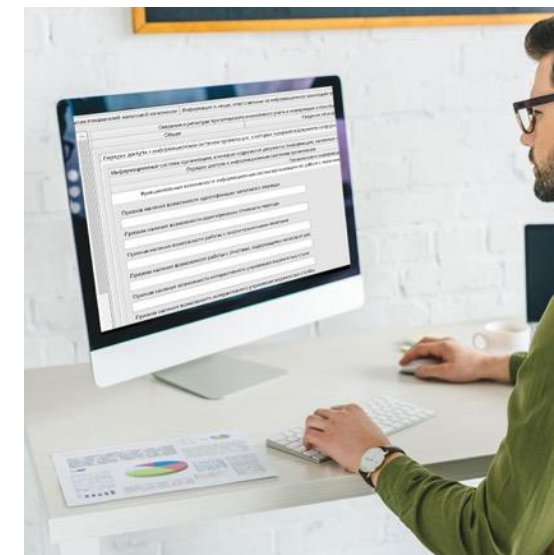
## Практический опыт

Сопровождение организаций при вступлении в налоговый мониторинг, разработка методологии витрин данных. Более 30 действующих клиентов в разных отраслях по услугам налогового мониторинга



## Специальное ПО

У нас есть свое ПО для конвертации документов для вступления в налоговый мониторинг в xml, и мы внедряли самые разные варианты информационного взаимодействия с налоговыми органами



Best Lawyers

Forbes

ПРАВО<sup>RU</sup>  
300

B  
BENCHMARK  
LITIGATION

РАПСИ

WORLD TAX

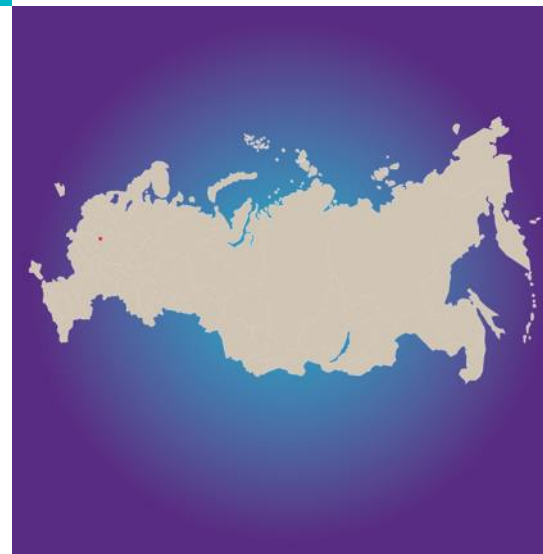


WORLD TP

IFLR1000

## Комплексный подход

Признанные лидеры налогового консалтинга, выявления налоговых рисков и сопровождения контрольных мероприятий. Фирма года в налоговой практике согласно рейтингу Best Lawyers, а также одна из ведущих аудиторских компаний России



## Конфиденциальность


Владельцами ФБК являются физические лица, граждане РФ. Сведения, полученные в ходе оказания услуг, хранятся на территории РФ

# Сопровождение проверки в налоговом мониторинге начинается:

задолго до старта  
налогового мониторинга

на стадии проектирования  
системы



A low-angle shot looking up at two acrobats performing a high-wire act. The acrobat on the left is in a handstand position on a thin wire, wearing a black long-sleeved shirt and black leggings, with yellow wristbands. The acrobat on the right is in a horizontal position, also on a wire, wearing a black tank top and black shorts. They are surrounded by a complex network of ropes and pulleys against a clear blue sky. The structure is made of metal poles and ropes.

Высокие требования  
к участникам

# Общая сравнительная характеристика

Налоговый мониторинг	Выездная проверка
Условия проведения	
Соответствие требованиям и принятие в НМ	Предполагаемые существенные нарушения
Глубина и срок проведения	
В течение года проведения налогового мониторинга и девяти месяцев после его окончания	В течение года (с обычными приостановлениями) проверяются три года до решения о назначении проверки
Способ передачи информации	
Лично или через представителя, в электронной форме по ТКС или через <b>информационные системы организации</b> , к которым предоставлен доступ налоговому орган	Лично или через представителя, направлены <b>по почте заказным письмом</b> либо переданы в электронной форме по ТКС или через <b>личный кабинет налогоплательщика</b>
Процесс	
Уведомление → Мотивированное мнение → Согласительная процедура	Акт → Рассмотрение материалов проверки → Решение

# Сравнительная характеристика средств контроля

	Налоговый мониторинг	Выездная и камеральная проверка
	Средства контроля	
Требование о представлении документов (информации) - 10 рабочих дней, возможность продления	+	+
Требование пояснений в случае противоречия или несоответствия в документах — 5 рабочих дней	+	+
Встречные проверки (93.1 НК РФ)	+	+
Специалист, Эксперт	+	+
Допрос	+	+
Осмотр	Основания аналогичны КНП	+
Выемка	-	+
Доступ	-	+

# Мотивированное мнение по инициативе НО



# Мотивированное мнение по инициативе НО





# ФБК

Аудит | Консалтинг | Право

## Спасибо за внимание!

ул. Мясницкая, 44/1,  
Москва, Россия 101990

Т: (495) 737 5353  
Ф: (495) 737 5347  
Е: [fbk@fbk.ru](mailto:fbk@fbk.ru)

[fbk.ru](http://fbk.ru)  
[fbk-pravo.ru](http://fbk-pravo.ru)



**Александр Григорьев**

Партнер, налоговые услуги

[GrigorievA@fbk.ru](mailto:GrigorievA@fbk.ru)

