



**РАНХиГС**  
РОССИЙСКАЯ АКАДЕМИЯ НАРОДНОГО ХОЗЯЙСТВА  
И ГОСУДАРСТВЕННОЙ СЛУЖБЫ  
ПРИ ПРЕЗИДЕНТЕ РОССИЙСКОЙ ФЕДЕРАЦИИ

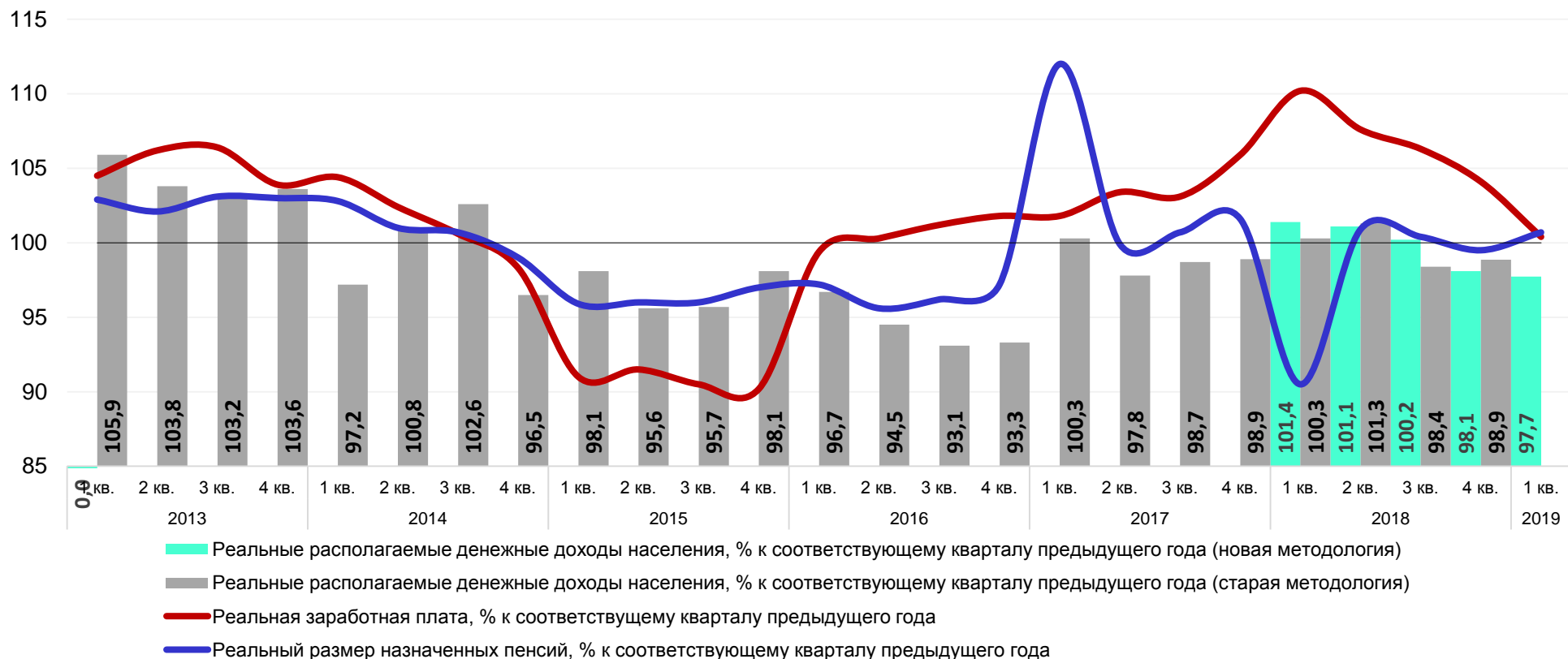
Институт социального анализа и  
прогнозирования

# Доходы населения России: что говорят статистика и социология?

Малева Т.М., директор ИНСАП РАНХиГС

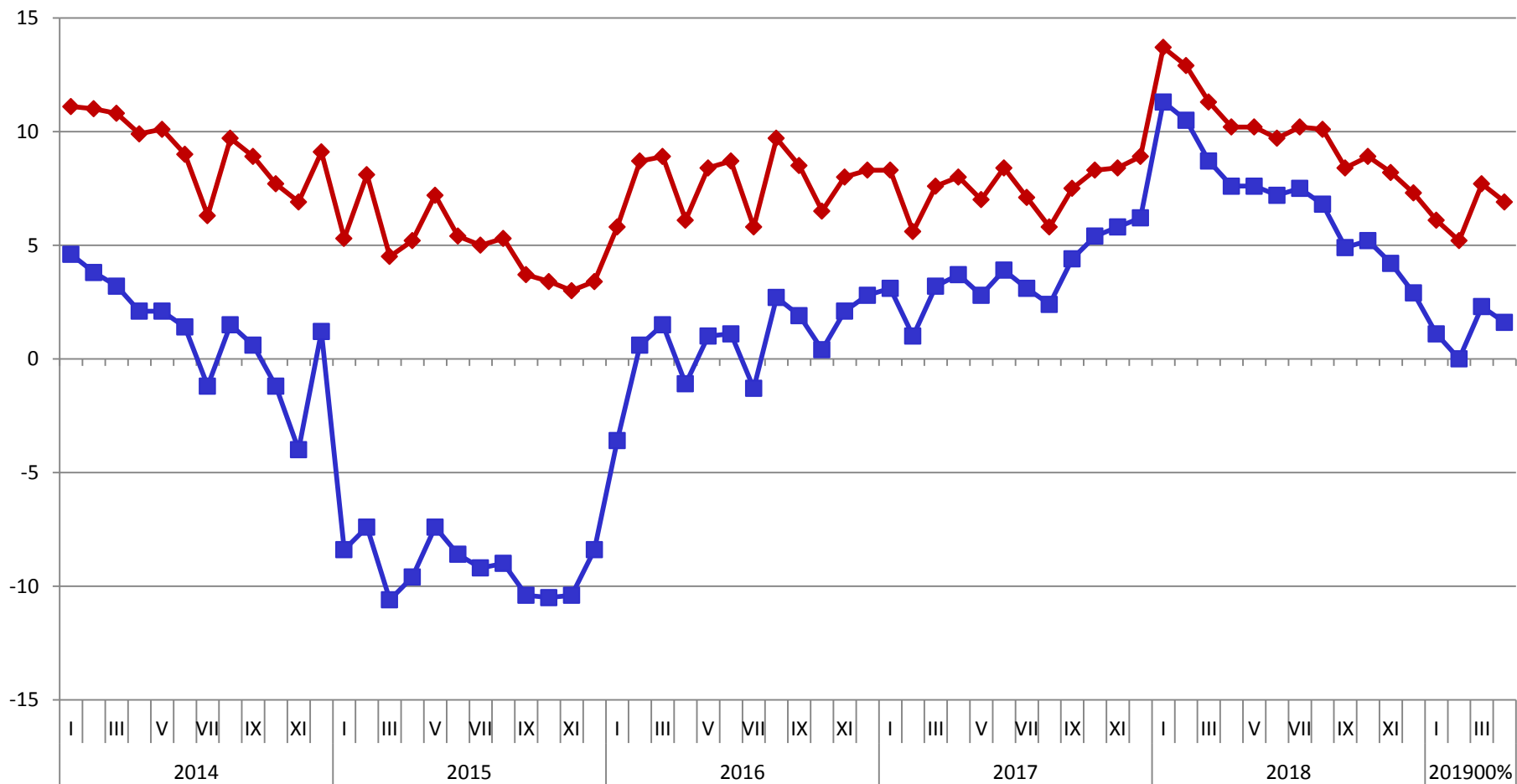
ФБК, май, 2019 г.

## Динамика реальных располагаемых денежных доходов населения, реальной начисленной заработной платы и реального размера назначенных пенсий в 2014-2018 гг., в % к соответствующему периоду предыдущего года



В I кв. 2019 г. реальные располагаемые денежные доходы сократились на 2,3% , реальная начисленная заработная плата и реальный размер назначенных пенсий практически не изменились и составили соответственно 100,4% и 100,7%.

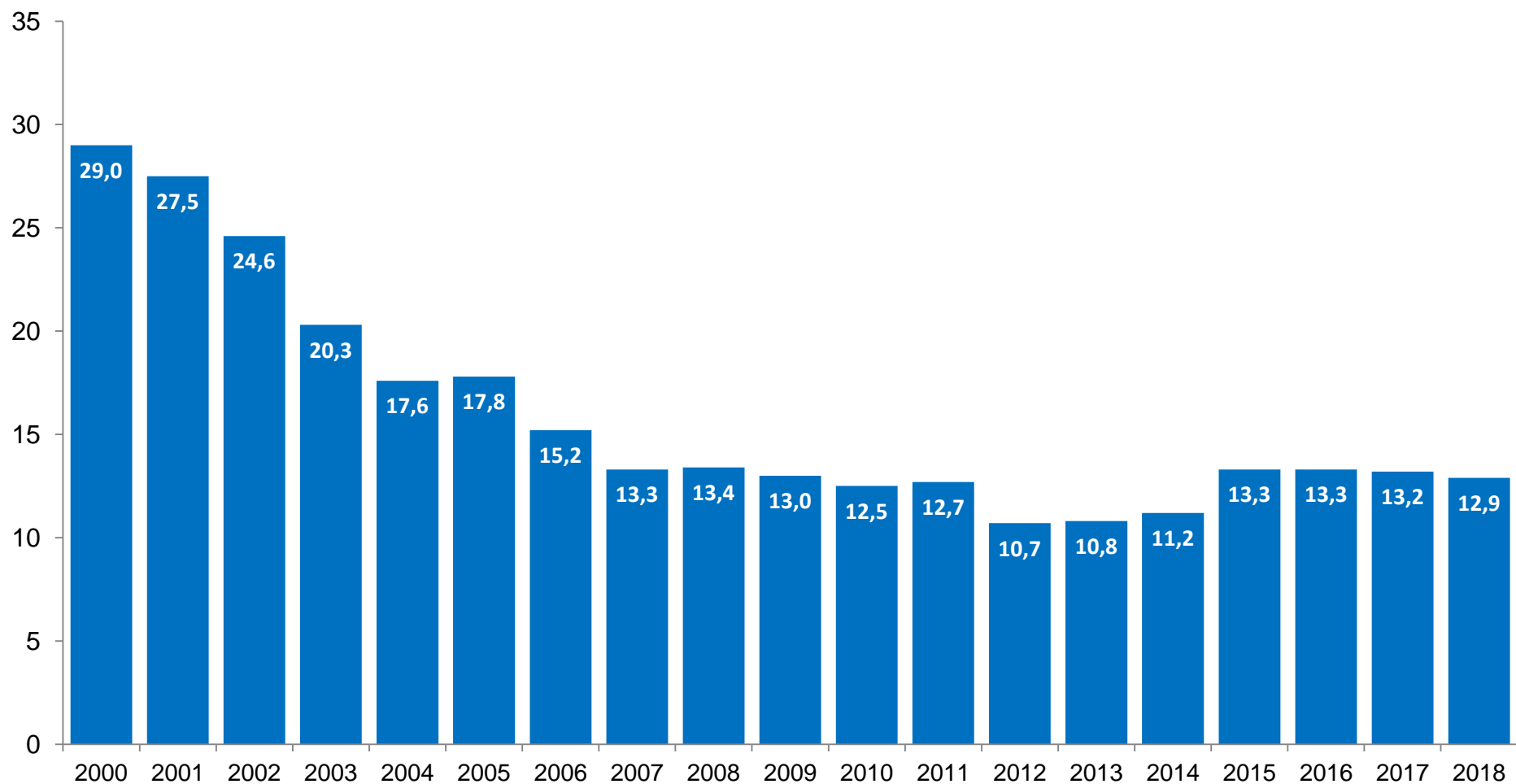
## Среднемесячная начисленная заработная плата работников организаций, 2014-2019 гг., в реальном выражении, в % к соответствующему периоду прошлого года



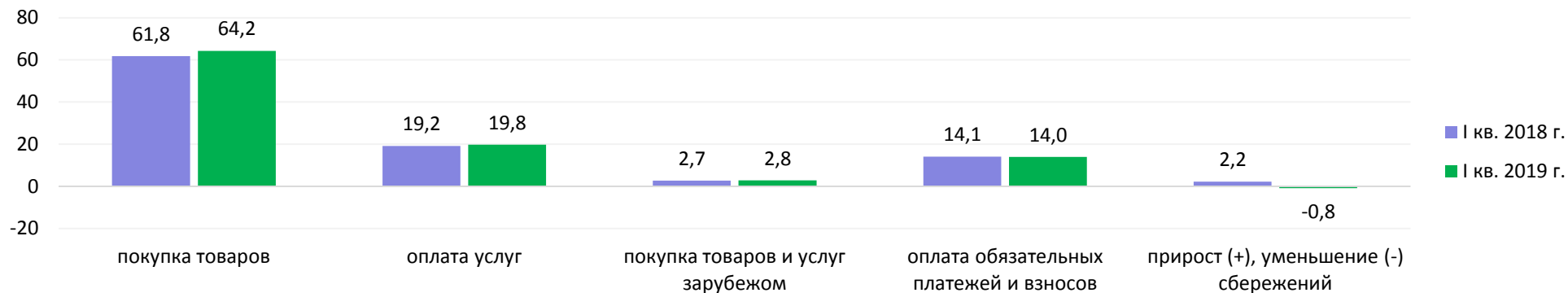
◆ Динамика номинальной заработной платы

■ Динамика реальной заработной платы

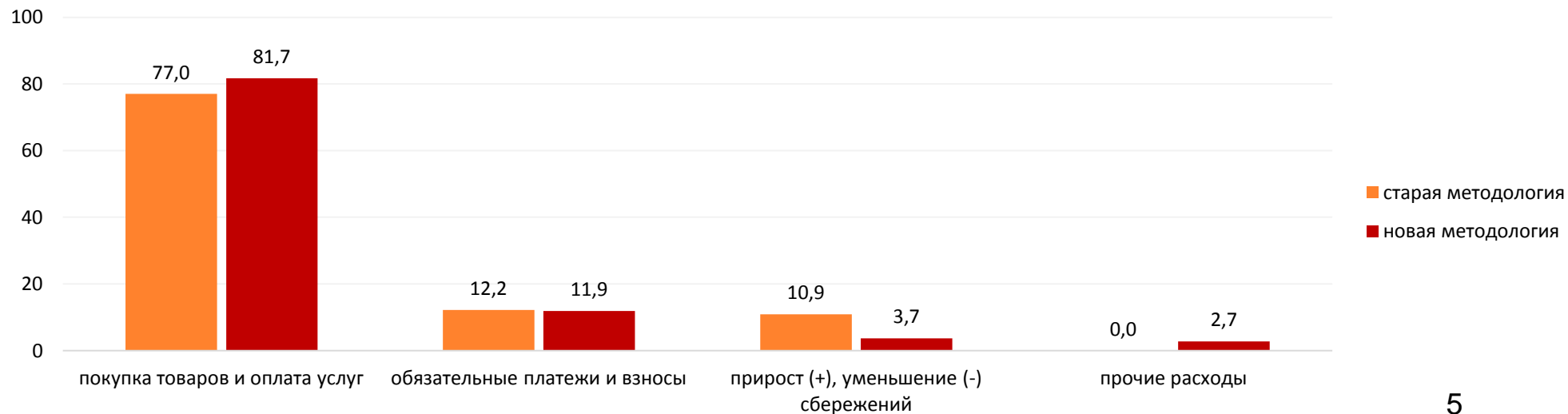
**Доля населения с денежными доходами ниже величины прожиточного минимума в целом по Российской Федерации в 2000-2018 гг., %**



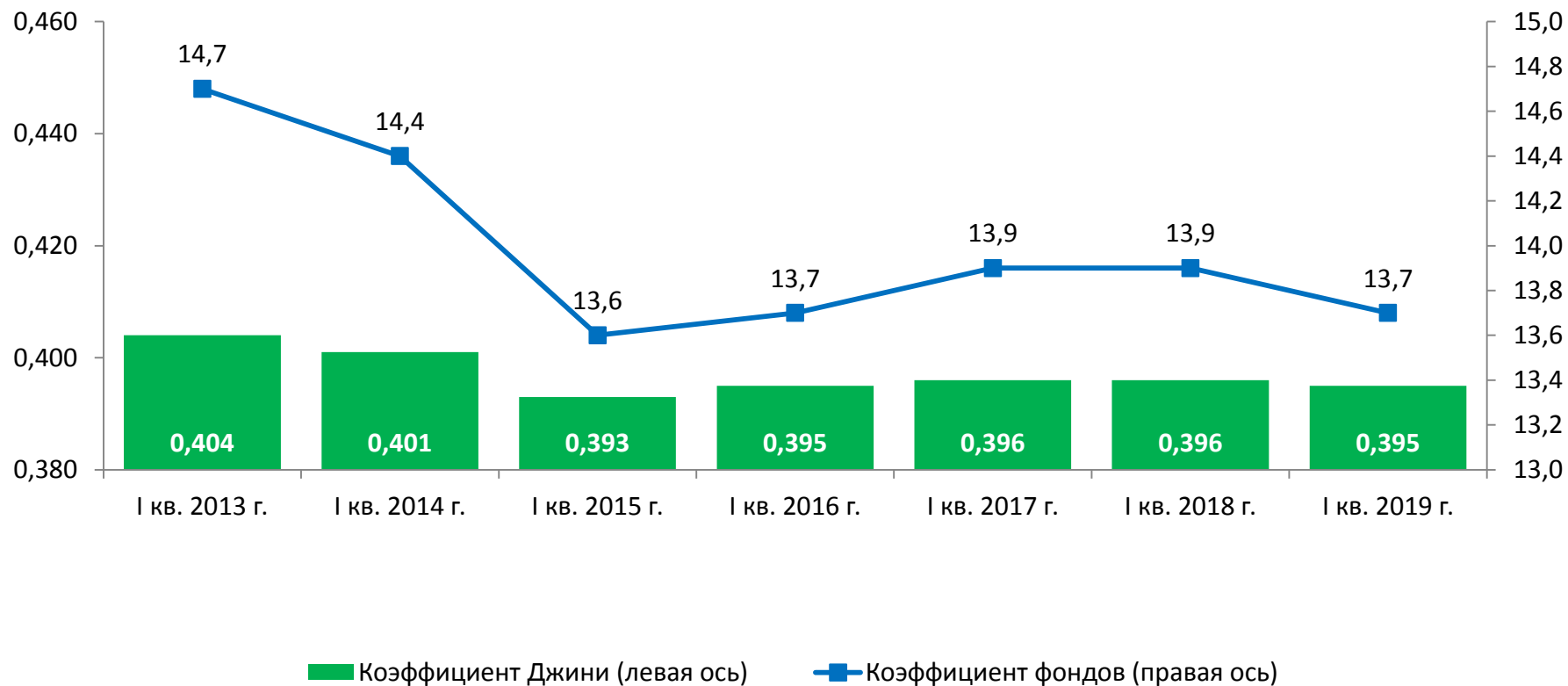
## Структура использования денежных доходов населения, I кв. 2018-2019 гг., %



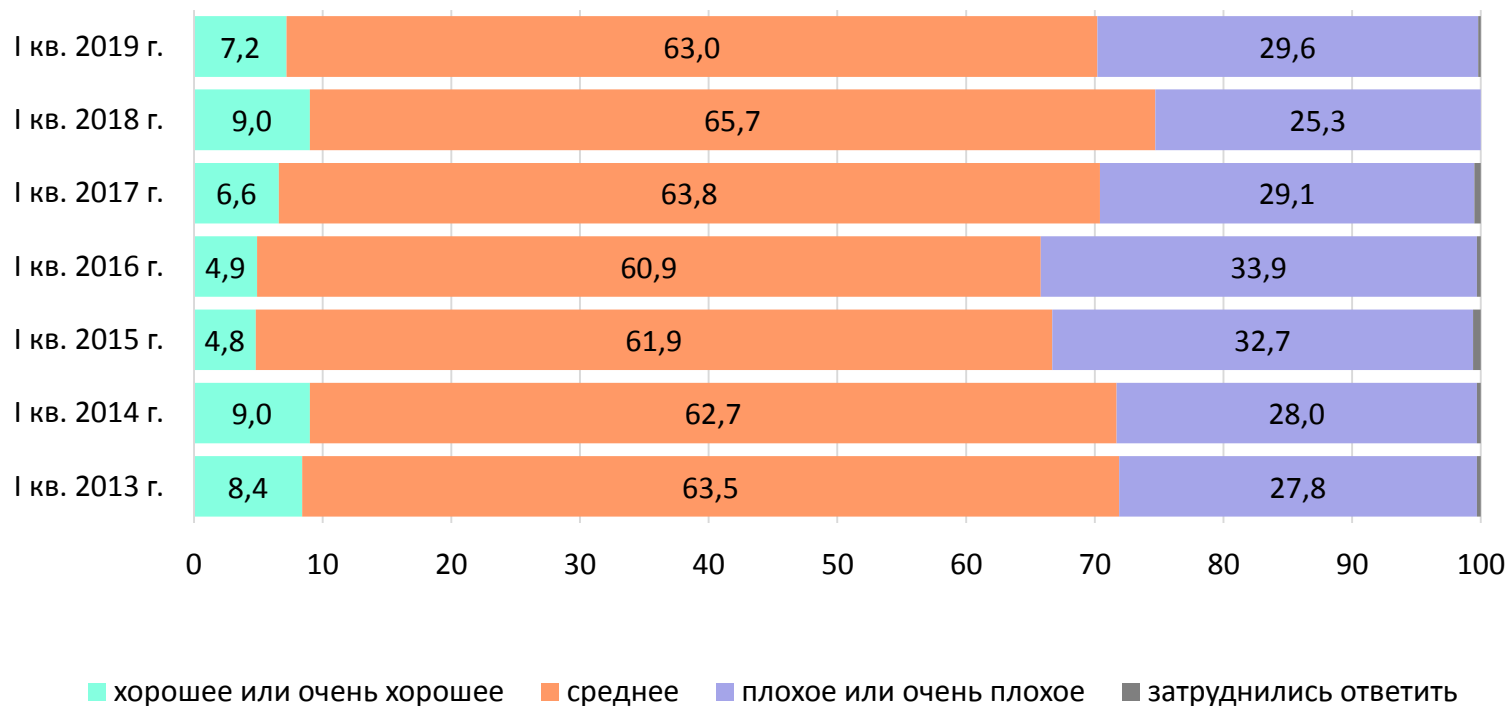
## Структура использования денежных доходов населения в 2018 г. по различным методологиям, %



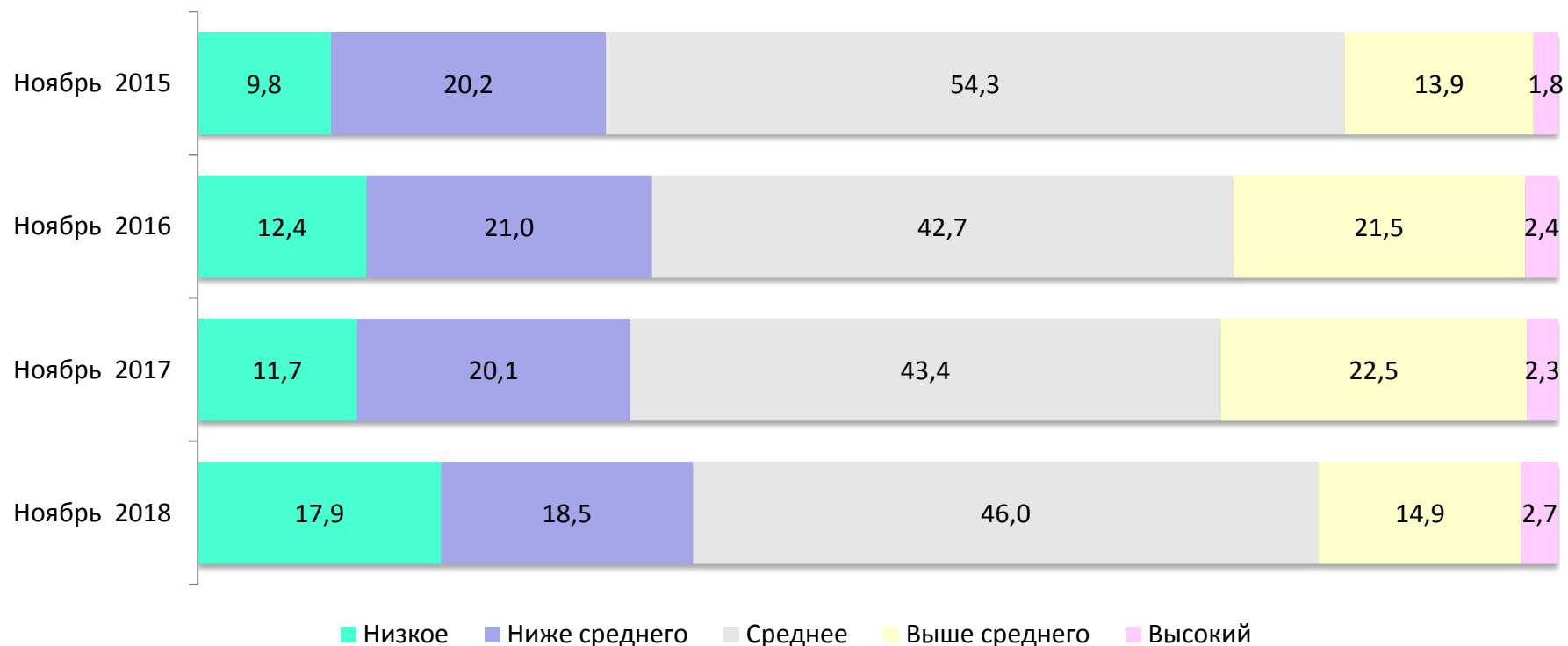
### Коэффициент Джини и коэффициент фондов, I кв. 2013-2019 гг.



## Мнение населения о текущем материальном положении, % к общему числу опрошенных, Росстат



## Динамика самооценки уровня материальной обеспеченности (2015 – 2018 гг.), ИНСАП РАНХиГС





## **Сбережения и кредиты**

(по обследованиям ИНСАП РАНХиГС)

- **Наличие / отсутствие сбережений**
  - Нет – 69%
  - Незначительные – 20%
  - Существенные – 11%
  
- **Наличие / отсутствие кредитов**
  - Нет – 60%
  - Есть 30%
  - Есть, и их погашение вызывает сложности – 10%



**РАНХиГС**  
РОССИЙСКАЯ АКАДЕМИЯ НАРОДНОГО ХОЗЯЙСТВА  
И ГОСУДАРСТВЕННОЙ СЛУЖБЫ  
ПРИ ПРЕЗИДЕНТЕ РОССИЙСКОЙ ФЕДЕРАЦИИ

Институт социального анализа и  
прогнозирования

Спасибо за внимание!